



eneQube®

エネキューブ KEM115-1



家電機器ごとの電気使用量を測定し
スマートフォン・タブレット・PCで見える化



◆主な特徴

最大10台の家電機器の 電気使用量を表示

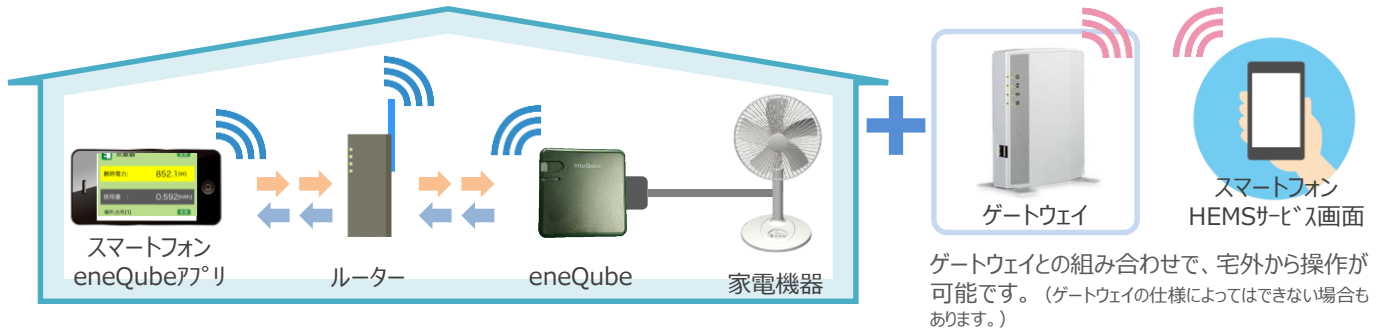
家電機器ごとの電気使用量を
スマートフォン等でみることができます

HEMS標準規格 「ECHONET Lite」認証

HEMS機器としてホームネットワーク
を構築できます

WPS機能搭載

WPSボタンを押すだけで簡単に
ルーターに接続できます



◆具体的な用途

家電の電気使用量確認



スマートフォンやタブレットで家電機器毎の電気使用量を確認することができます

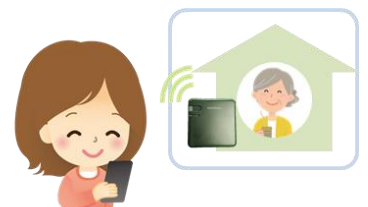
◆ゲートウェイとの組み合わせでの利用例

1.無駄使い防止



よく消し忘れる家電機器にエネキューブを取り付ければ、使いすぎメールにより無駄使いを防止できます

2.お年寄りの見守り



よく使う家電機器にエネキューブを取り付ければ、電気の使用状況から、活動状況を確認することができます

eneQube

家電機器ごとの電気使用量を測定し、スマートフォン・タブレット・PCで見える化

eneQube専用アプリを使えば、スマートフォンやタブレット、PCを使って電力使用量を確認することができます。

eneQube専用アプリは、Android、iOS、Windowsに対応。各ダウンロードサイトからインストールしてご利用ください。

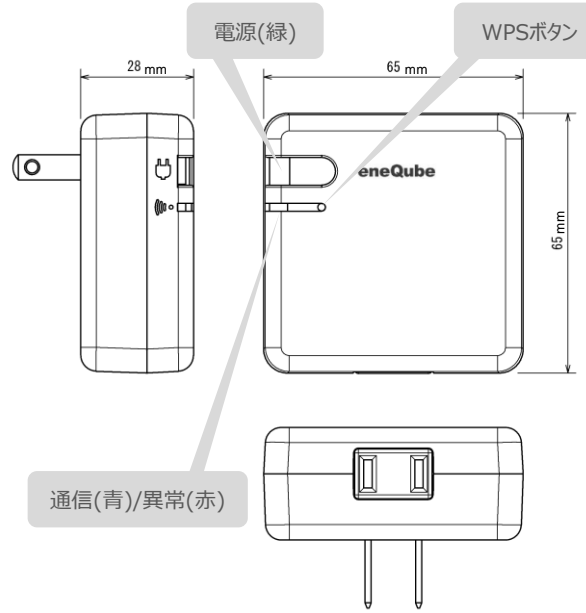
eneQubeアプリ画面 (iPhoneの場合)



エネキューブを最大10台登録
できます

瞬間電力と積算使用量が表示
されます

eneQube外観



一般仕様

型式	KEM115-1
定格使用電圧	AC100V
定格電流	15A
定格電源周波数	50/60Hz
消費電力	無負荷電流時の待機電力1W程度
本体サイズ	約65mm(W)×65mm(H)×28mm(D) 差し込みプラグ含まず
本体重量	約100g
使用場所	屋内 (装置は非防水)
環境条件	動作温度: 0℃~40℃ 湿度: 15%~85% (結露なきこと)
準拠規格	PSE (電気用品安全法) ECHONET Lite準拠 (HEMS標準プロトコル)

計測性能

電力計測	計測精度: 50W以上で誤差±5%以内
------	---------------------

通信方式

インターフェース	無線LAN
使用周波数帯	2.4GHz帯
無線LAN規格	IEEE 802.11b/g/n
セキュリティ機能	64bit/128bit WEP, TKIP, AES
無線ルーターへの 接続方法	WPSボタンによる接続 WPS規格1.0対応

※ eneQube (エネキューブ) は九電テクノシステムズの登録商標です。
※ 「ECHONET Lite」はエコーネットコンソーシアムの登録商標です。