

### 1.省エネ補助金の種類

難易度：●●● 競争率：◆◆◆

経済産業省	国土交通省	環境省
<b>エネルギー使用合理化等支援補助金（エネ合）</b> (H30年度予算733億円の内数) ●●●	<b>既存建築物省エネ化推進事業</b> (H30年度予算628.42億円の内数) ●●●	<b>二酸化炭素排出量大幅削減設備補助事業（ASSET）</b> (H30年度予算 37億円) ●●●
<b>ネットゼロエネルギービル実現に向けた先進的エネルギー建築物実証事業（ZEB）</b> (H30年度予算 733億円の内数) ●●●	<b>業務用施設等におけるCo2促進事業</b> (経産省、国土省、厚労省、農水省連携事業) ●●●	<b>Co2削減ポテンシャル診断推進事業（Co2ポテンシャル）</b> ●●●

### 2.省エネ補助金の詳細

	経済産業省	国土交通省	環境省
補助金	エネ合	既存建築物省エネ化推進事業	業務用施設等における省Co2促進事業
委託機関	一般社団法人 環境共創イニシアチブ（Sii）	一般社団法人 環境共生住宅推進協議会（KKJ）	一般社団法人 静岡県環境資源協会（SERA）
補助率	1/3（エネマネ事業者 1/2）	1/3、1/6（日射調整フィルム）	1/3
補助対象経費	設計費、設備費、工事費	設備費、工事費	設備費、工事費
補助金上限	50億円	5,000万円	2,500万円
対象設備	省エネとなる設備	空調、換気、照明、給湯、照明設備、躯体の省エネ、バリアフリー改修、省エネ性能の診断	CO2排出削減に寄与する機器
補助対象外	撤去費、事務手続き費	事務手続き費(撤去・処分費は補助対象)	撤去費、産廃費、電気工事
備考	H29年度申請要件として、 <b>建物全体の省エネルギー率1%以上</b> が必要とされていますが、実質10~20%の省エネルギー率と消費電力量10~20%削減が要求され、且つ費用対効果が一定値必要となります。エネマネ導入時は、 <b>建物全体の省エネルギー率10%以上</b> が要件です。	H29年度公募要綱として、 <b>使用1次エネルギーの15%以上の削減</b> が必須となります。また、躯体の省エネ改修工事（壁、天井、開口部等）と電力使用量の見える化、建物省エネ診断（BELS）が必要となります。	補助対象は、中小規模老人福祉施設、鉄・軌道関連施設、地方公共団体所有施設のバルコニー。LED照明のみは認められず、その他設備改修を伴う必要があります。L2-Tech製品を用いる事で加算対象となります。導入前設備と比較して、CO2排出量を15%以上削減する事が申請条件です。

### 3.省エネ補助金のスケジュールと必要書類（H30年度）

平成30年5月31日現在

	4月	5月	6月	7月	8月	9月	10月	11月	12月	1月	2月	3月
経済産業省（エネ合）		(A) 公募		採択 (B)		事業（工事工期）						(C) 補助金入金
A:必要書類	・図面（設備関連）・申請図書鑑 要押印 ・役員名簿・商業登記簿謄本（原本） ・建物登記簿謄本（原本）・会社パンフレット等 ・決算書（1期分）・電気、ガス料金（1年分）等実績			B:必要書類			C:必要書類					
国土交通省		(A) 公募		採択 (B)		事業（工事工期）						(C) 補助金入金
A:必要書類	・図面（設備関連）・図面（躯体関連） ・図面（仕上関連）・申請図書鑑 要押印 ・電気、ガス料金（1年分）等実績			B:必要書類			C:必要書類					
環境省		(A) 公募		採択 (B)		事業（工事工期）						(C) 補助金入金

高効率！

エネマネ！

高輝度LED照明

HEMS関連商品

Q-tecno

# 省エネルギー

## 関連商品ご案内

トランス・キュービクル設備工事

遮熱シート

空調機工事

省エネ！

デマンドコントロール装置

いつもの暮らしを、もっと明るく。

九電テクノシステムズ株式会社  
Kyuden Technosystems Corporation

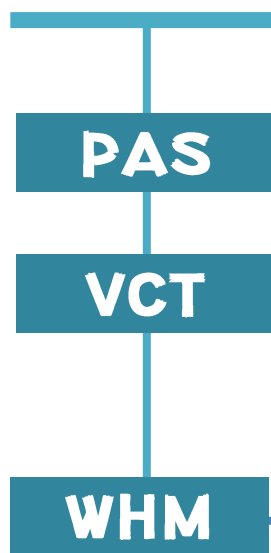
◆ H30年度の省エネ補助金についてはウラ面へ

☎ 0120-092-027  
営業時間：9:00～17:00（年末年始、土・日・祝を除く）

〒815-0031福岡市南区清水4-19-18 ソリューション事業本部

emss.admin@q-tecno.jp / www.q-tecno.jp

# Q-tecnoのトータルソリューション



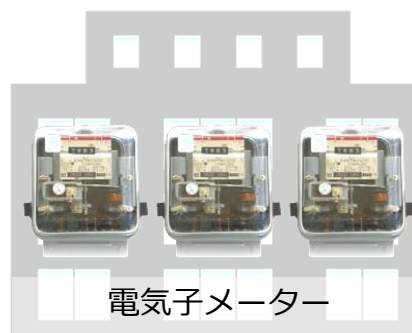
## PAS・受変電設備の更新



キュービクル

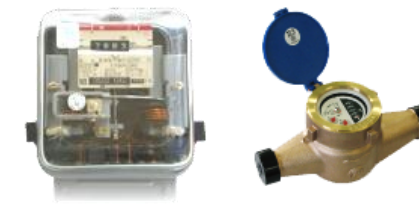
高効率キュービクルへ交換することで、電力の不要なロスを抑えることができ、電気代の削減につながります！

## ◆テナントビル等へのサービス



電気子メーター

## メータリング・ソリューション (電気・水道子メータ)



商業施設やオフィスビルのテナント向け検針用の電気および水道メータの販売・工事から取替え時期の管理、電気・水道・ガスの自動検針までトータルソリューションでお応えします。

## ◆省エネ診断等 各種サービスの展開

### デマコン・省エネ設備の導入・更新

#### デマンドコントロール



デマンドコントロール装置による自動制御を検討されるお客さまの中には、空調機が古く自動制御ができない場合もございます。このようなお客さまには、**空調機のリニューアル**も含めたご提案をお勧めします。

#### 熱対策 (遮熱/照明)



空調設備

高効率空調機は初期投資が若干高くても、ランニングコストが安いのでトータルコストでは有利になります。空調機の更新時は、高効率空調機の導入が望まれます。



遮熱シート

「遮熱材」は断熱材と**全く違う**ものです。断熱材は外部の熱が建物内に移動しますが「遮熱材」は蓄熱せず外部の熱を外部へ弾き返します。



LED

オフィス・テナントなどすべての照明器具を取り扱います。LED照明は白熱電球などと比べても寿命が長く、白熱電球の数十倍、蛍光灯やHIDランプの数倍の寿命があります。

Q-tecnoから省エネが始まるよー♪



## ◆トータルソリューションの展開

- 見える化
- 省力化 (集中検針)
- エネルギーマネジメント (HEMS/MEMS)
- テナント料金メニュー (時間帯別など)
- 省エネ診断 など

例えば・・・自動検針・集中検針による省力化



電子メータ・スマートメータ

子メータを遠隔で検針するので、大幅な省力化ができます。独自の料金プラン設定、遠隔からのメータ操作も可能です。また、無線通信なので、通信ケーブルの敷設工事は必要ありません。